

Jūras telpiskās plānošanas ieviešana Baltijas jūrā

**pieredze projekta pilotteritorijā,
izaicinājumi un sadarbība ar
ieinteresētajām pusēm**

Anda Ruskule

2011.gada 28.aprīlis, Saulkrasti



Baltic Sea Region
Programme 2007–2013

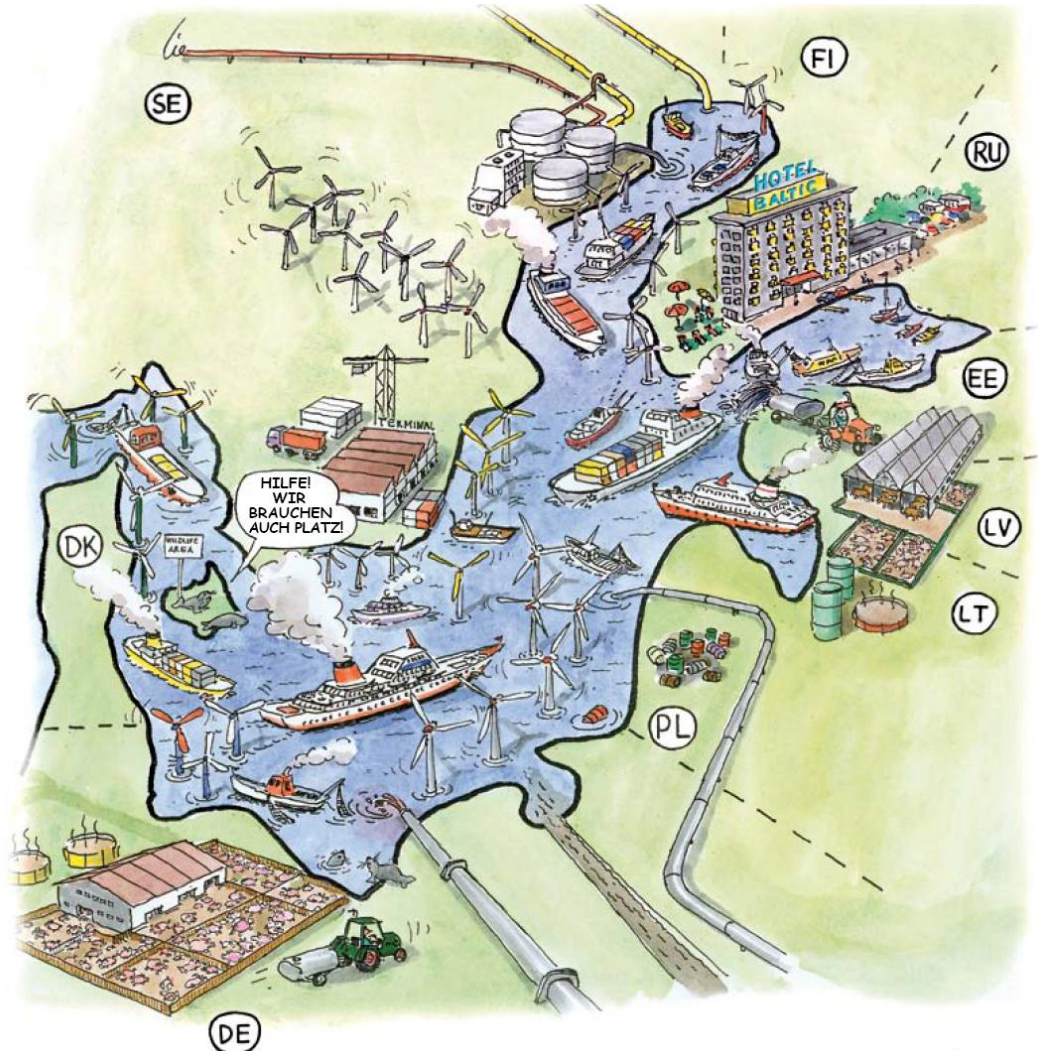
Projekts daļēji finansēts no Eiropas Savienības
(Eiropas reģionālā attīstības fonda un Eiropas
kaimiņattiecību un partnerības instrumenta)

Kādēļ nepieciešama jūras telpiskā plānošana

Pieaugošais pieprasījums pēc jūras telpas, kā arī konflikti starp dažādām jūras izmantošanas interesēm un/vai vides aizsardzību

prasa **integrētu pieeju**

visaptverošai un ilgtspējīgai jūras telpas izmantošanas pārvaldībai.



BaltSeaPlan

Projekta mērķis: attīstīt uz vienotiem principiem balstītu Jūras telpiskās plānošanas pieeju Baltijas jūras reģionā un ieviest to praksē

Daļēji finansē: Baltijas Jūras reģiona programma 2007.-2013. gadam

Projekts tiek realizēts no 2009. g. Sākuma līdz 2012. gada janvārim.

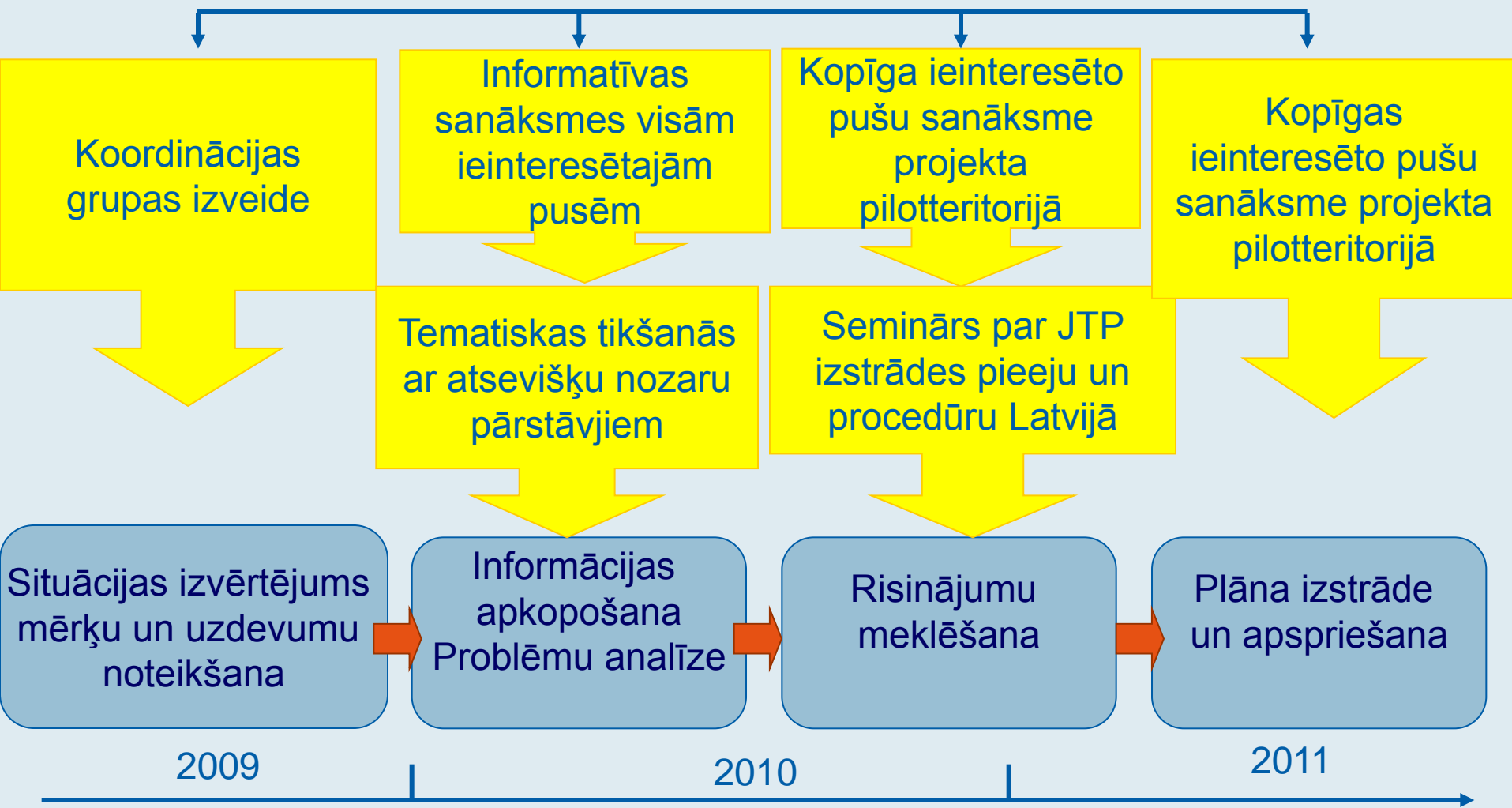
Budžets: 3.7 m Euro

Partneri: 14 partneri no Vācijas, Dānijas, Zviedrijas, Polijas, Lietuvas, Latvijas un Igaunijas

Galvenie projekta uzdevumi

- Interesēto pušu informēšana par jūras telpisko plānošanu (JTP) – tās ieviešanu Eiropā un Latvijā
- Stratēģisko dokumentu analīze un rekomendāciju gatavošana
- Datu apkopošana par jūras lietojuma veidiem Latvijas teritoriālajos ūdeņos un EEZ
- Jūras telpiskā plānojuma pilotprojekta izstrāde Latvijas teritoriālajos ūdeņos un EEZ Kurzemes piekrastē

JTP izstrādes process un ieinteresēto pušu iesaistišana



Projektā iesaistītās puses:

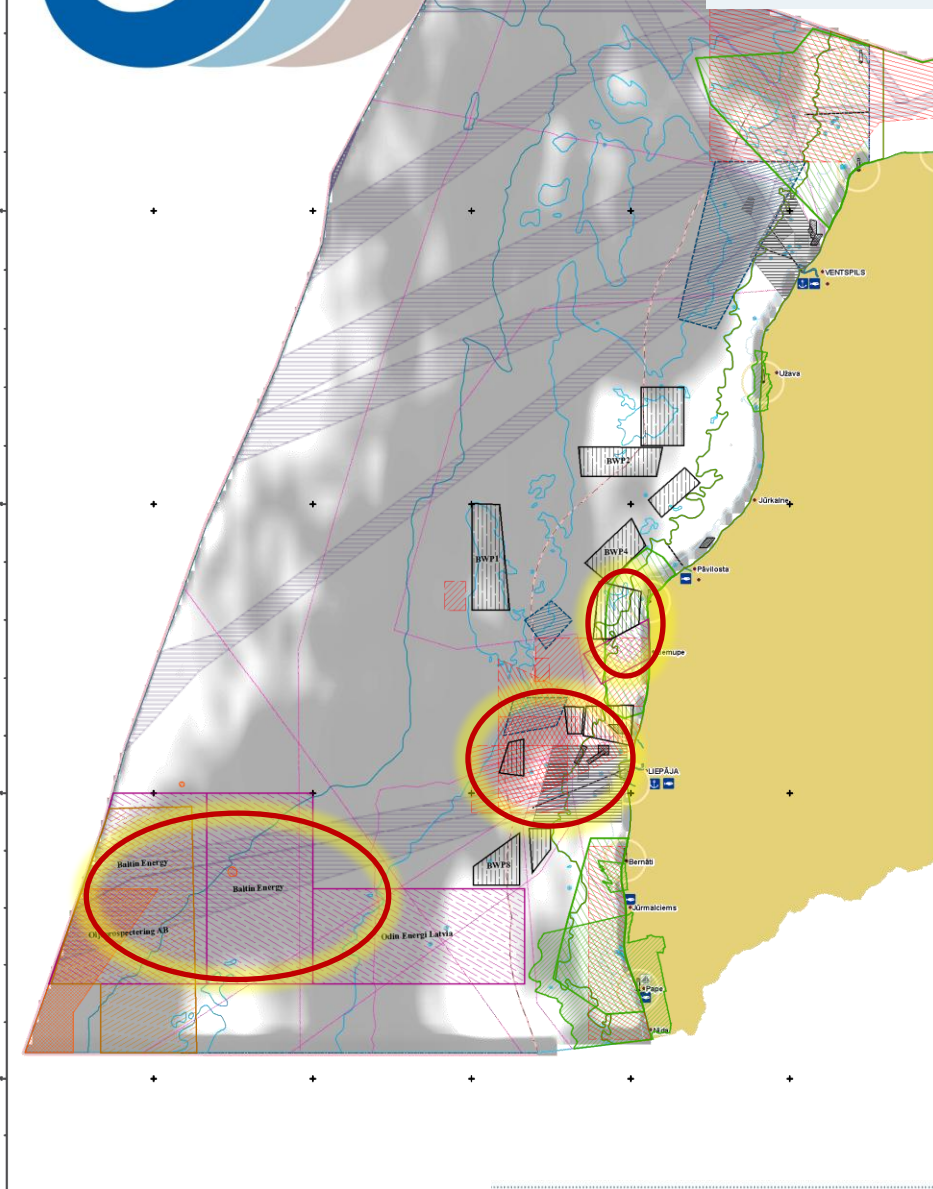
Atbildīgās institūcijas (koordinācijas grupa)

- VARAM
- Satiksmes ministrija
- Ekonomikas ministrija
- Zemkopības ministrija
- Aizsardzības ministrija
- Latvijas jūras administrācija
- Kurzemes plānošanas reģions

Dažādu nozaru interešu pārstāvji

- Vietējās pašvaldības
- Ostu administrācijas
- Zivsaimniecības asociācijas
- Vēja parku attīstītāji
- Tūrisma organizācijas
- Zinātnieki
- NVO un sabiedrība

Jūras izmantošanas intereses un galvenie konflikti (2010.g.oktobris)



- Zvejniecības intensitāte
- Zvejniecībai īpaši nozīmīgie apgabali:
 - Grunts tralēšana
 - Piekrastes zvejniecība
- Ostu teritorijas
- Ostu enkurvietas
- Grunts novietnes un izgāztuves
- HELCOM rekomendētie kuģu ceļi
- Militāro mācību rajoni
- Natura 2000 teritorijas
- Jūras aizsargājamās teritorijas
- Pieteikumi atļaujām vēja parku ierīkošanai (2010.g.beigas)
- Licenzētie naftas izpētei un ieguves laukumi



Apsvērumi plānojot vēja parku novietojumu jūrā



- **Vēja parku būvniecība nav pieļaujama:**
 - Uz kuģu ceļiem;
 - Militārajos mācību poligonos;
 - Naftas izpētes un ieguves poligonos.
- **Vai pieļaujami vēja parki 12 jūdžu zonā?**
 - Ietekme uz piekrastes biotopiem (rifiem) un zivju nārsta vietām;
 - Ietekme uz ainavu - redzamība no krasta:
 - 20 km - 125 m augstām turbīnām
 - 34 km - 260 m augstām turbīnām
 - Ietekme uz krasta novērošanas sistēmu ???

Risinājums: Kurzemes rietumu piekrastē vēja parki tiek plānotie tikai EEZ, līdz 40 m dziļumam

Zonējuma darba variants (30.03.2011)

- Pašvaldību plānošanas kompetences zona
- Teritorijas ar dabas aizsardzības prioritāti
- Potenciāli dabas aizsardzībai nozīmīgās teritorijas
- Teritorijas ar prioritāti piekrastes zvejai, zivju resursu atjaunošanai, dabas un ainavas aizsardzībai, kā arī tūrisma attīstībai
- Militāro mācību poligons. Nav pieļaujama stacionāro konstrukciju izvietošana.
- Teritorija, kurā jāņem vērā krasta aizsardzības un novērošanas vajadzības – visi teritoriālie ūdeņi
- Teritorijas ar prioritāti kuģu satiksmei un ostu darbībai.
- Teritorijas ar prioritāti ogļūdeņražu ieguvei.
- **Teritorijas ar prioritāti vēja parku izvietošanai.**
- **Rezerves teritorijas vēja parku izvietošanai.**

